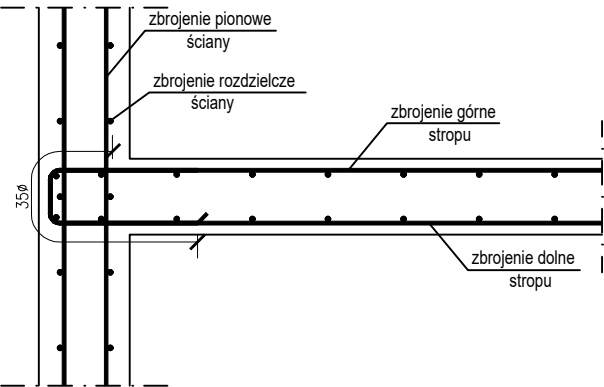
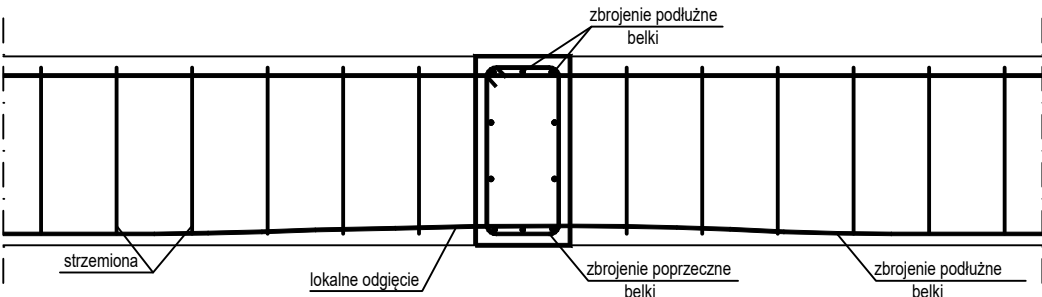


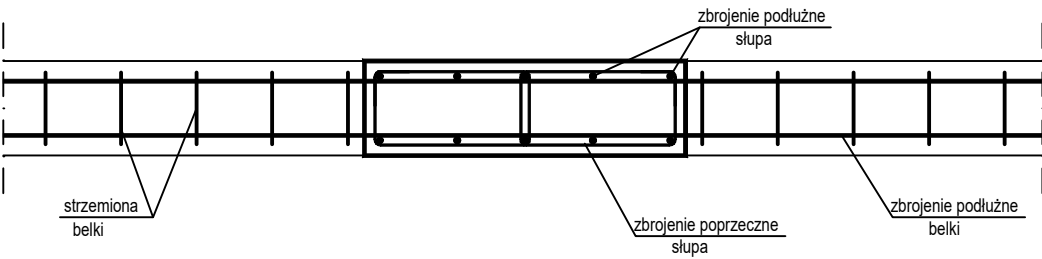
SZCZEGÓŁ I
ZAKOTWIENIE ZBROJENIA
STROPU W ŚCIANIE
SKALA 1:20



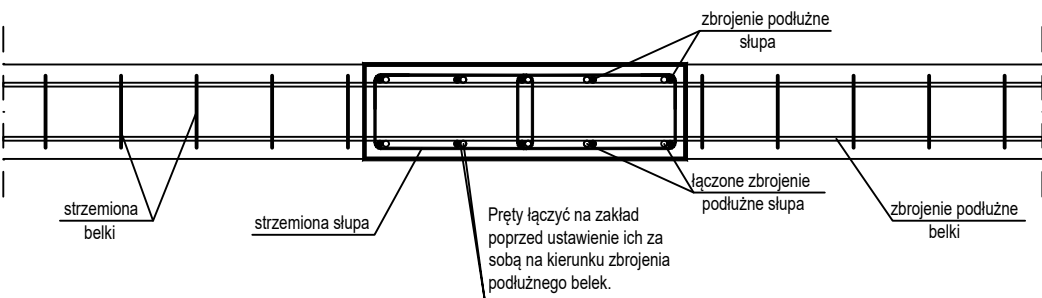
SZCZEGÓŁ II
SPÓSÓB PROWADZENIA ZBROJENIA
PRZY PRZECIĘCIU BELEK



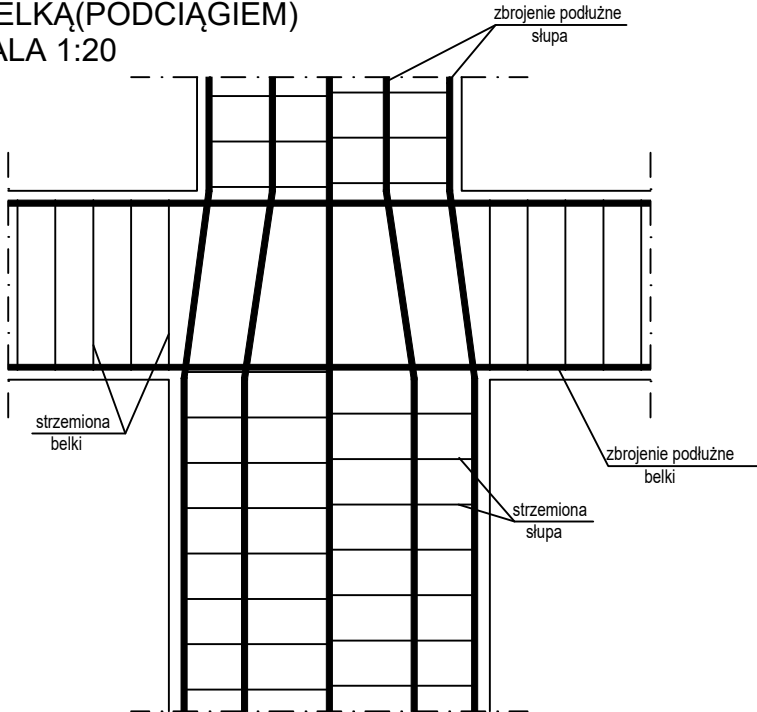
SZCZEGÓŁ III
PRZENIKANIE SŁUPA Z BELKĄ(PODCIĄGIEM)
WIDOK Z GÓRY



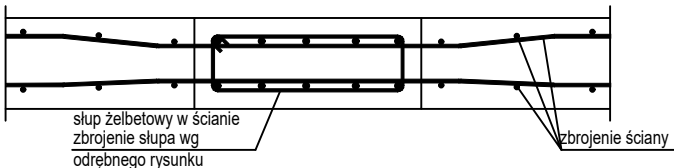
SZCZEGÓŁ IV
SPÓSÓB ŁĄCZENIA PRĘTÓW GŁÓWNYCH SŁUPÓW NA ZAKŁAD
PRZY PRZENIKANIU SIĘ Z PODCIĄGIEM
WIDOK Z GÓRY



SZCZEGÓŁ V
PRZENIKANIE SŁUPA
Z BELKĄ(PODCIĄGIEM)
SKALA 1:20



SZCZEGÓŁ VI
POŁĄCZENIE ZBROJENIA ŚCIANY
ŻELBETOWEJ ZE SŁUPEM ŻELBETOWYM
SKALA 1:20



UWAGA:
Na połączeniu ściany ze słupem
pręty odgiąć zgodnie z rysunkiem.

SZCZEGÓŁY POŁĄCZENIA
ELEMENTÓW ŻELBETOWYCH

UWAGI:


1. Zbrojenie górne płyty balkonu należy kotwić w belce i stropie na długość co najmniej 35Ø zbrojenia górnego.
2. Przy przecięciu dwóch prostokątnych belek należy lokalnie odgiąć zbrojenie podłużne jednej z belek.
3. Zbrojenie górne płyty balkonu należy kotwić w stropie na długość co najmniej 35Ø zbrojenia górnego.
4. Zbrojenie górne płyty stropu należy kotwić w ścianie na długość co najmniej 35Ø zbrojenia górnego.

Inwestor:

Wojewódzki Szpital Zespolony w Kielcach

ul. Grunwaldzka 45, 25-736 Kielce

NIP 9591291292, REGON 28978500000, KRS 0000001580



Nazwa inwestycji:

Rozbudowa i przebudowa budynku przychodni
przyszpitalnej (nr. ewid. bud. 196)
o Wojewódzką Poradnię dla dorosłych w ramach inwestycji
„Wzmocnienie ambulatoryjnej opieki specjalistycznej
w Wojewódzkim Szpitalu Zespolonym w Kielcach”

Adres Inwestycji:

ul. Grunwaldzka 45, 25-736 Kielce

Działki nr ewid.: część 390/13

obręb 0015 Kielce, gm. Kielce, pow. Miasto Kielce

4idea

BIURO PROJEKTOWE

Karol Sitarski

ul. Złota 15/U5, 25-015 Kielce

tel: 510-032-264

e-mail: 4idea@4idea.pl

Faza Projektu	PROJEKT TECHNICZNY			
Temat Rysunku	Szczegół połączeń elementów żelbetowych			
Funkcja	Projektant	Numer Uprawnień	Data	Podpis
Projektował	mgr inż. Piotr Bałtyn	SWK/0001/PBKb/20 do projektowania bez ograniczeń w specjalności konstrukcyjno-budowlanej	MAJ 2025	
Sprawdził	mgr inż. Tomasz Owsiak	SWK/0128/POOK/09 do projektowania bez ograniczeń w specjalności konstrukcyjno-budowlanej		
Rew.: 0	Skala: -	Branża: Konstrukcja	Nr rys:	K-30